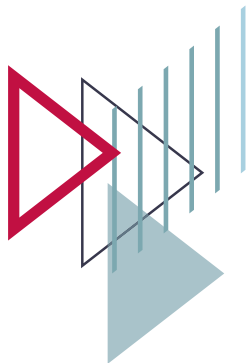




# DIPLÔME UNIVERSITAIRE en Gestion des Organismes de Sécurité Sociale

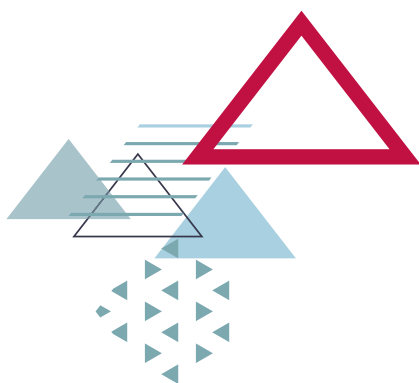




**É**cole de référence dans la formation des cadres supérieurs et dirigeants de la protection sociale, l'EN3S forme, depuis plus de 30 ans, les directeurs et l'encadrement des organismes de Sécurité sociale et des institutions de protection sociale à l'international.

L'Institut d'Administration Économique et Sociale (IAES), composante de l'École de Droit de l'Université Paris 1 Panthéon-Sorbonne, réunit des enseignants-chercheurs en économie, en sociologie, en histoire ou en droit de la protection sociale. L'IAES dispose d'une solide expérience de diffusion et de réflexion sur les mécanismes fondamentaux de la protection sociale tout comme dans la mise en œuvre des méthodologies universitaires, complémentaires aux apports de l'EN3S.

Ce nouveau Diplôme d'Université, fruit d'une collaboration alliant les savoir-faire et les compétences d'une grande école nationale et d'une université prestigieuse, a pour ambition d'offrir une formation pluridisciplinaire de haut niveau en lien avec les enjeux des politiques de sécurité sociale et de leur gestion.



## Éditos



© Pascal Levy / Panthéon-Sorbonne

**Christine Neau-Leduc**  
*Présidente, Université Paris 1  
Panthéon - Sorbonne*

Au-delà de ses missions de service public de recrutement et de formation des futurs cadres dirigeants des organismes de Sécurité sociale français, l'EN3S a également développé une longue tradition de coopération internationale et de formation des professionnels de la protection sociale dans le monde, avec un réseau de près de 2000 anciens élèves.

Ce diplôme conjoint avec l'Université Paris 1 Panthéon-Sorbonne constitue une formidable opportunité pour allier la richesse des apports universitaires et pratiques au service de la formation des professionnels de la Sécurité sociale qui doivent faire face aux défis immenses d'extension de la couverture sociale dans le monde et de performance de gestion.

Par ce rapprochement académique, à travers cette formation combinant enseignements en ligne et sur site en France dispensés par des experts de haut niveau disposant d'une expérience terrain, nos deux institutions formulent le vœu de contribuer encore davantage à la diffusion et à l'amélioration de la protection sociale dans le monde afin que ce droit universel à la santé et à une vie décente devienne effectif pour tous.

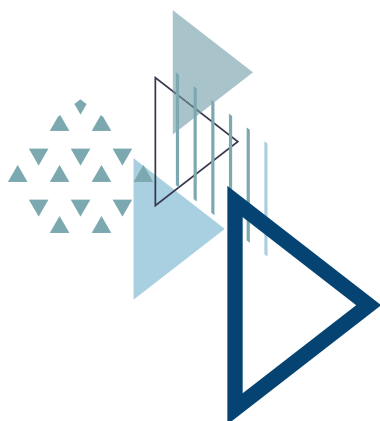
La création du Diplôme Universitaire en Gestion des Organismes de Sécurité Sociale – DU GEOSS, vient enrichir l'offre de formation de l'Institut d'administration économique et sociale et de l'École de droit de la Sorbonne de l'Université Paris 1 Panthéon-Sorbonne mais surtout, enrichir la coopération essentielle entre l'université et l'EN3S par une mise en commun d'expertises reconnues tant dans les enseignements dispensés que dans son pilotage paritaire. Formation pluridisciplinaire – politiques sociales, gestion, économie, management – destinée à des cadres d'institutions étrangères de sécurité sociale, ce diplôme s'inscrit dans un projet novateur de coopération et d'échanges internationaux. Il allie le meilleur des forces des deux institutions partenaires au travers d'interventions d'universitaires reconnus dans leurs champs disciplinaires et de professionnels expérimentés dans le cadre d'une formation théorique, de projets collectifs et individuels et d'un stage pratique dans une institution de sécurité sociale. Souhaitons à ce nouveau parcours le plus grand succès au service de ceux qui voudront bénéficier d'une formation originale et de grande qualité.



**Dominique Libault**  
*Directeur de l'EN3S*

## **Public**

Ce Diplôme Universitaire est destiné à des experts ou managers issus d'organismes de sécurité sociale ou de ministères souhaitant s'engager dans une évolution professionnelle ou être accompagnés dans de nouvelles responsabilités. Les candidats doivent être présentés par le ministère, organisme public ou institution de protection sociale qui les emploie.



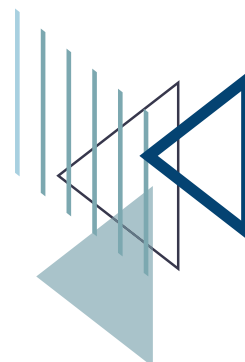
## **Prérequis**

- Justifier d'une expérience professionnelle à des postes d'expertise ou d'encadrement, dans le champ de la protection sociale ;
- Être titulaire d'un diplôme universitaire de niveau Master I/Maîtrise ou équivalent et disposer de capacités d'analyse et de synthèse ;
- Être engagé, avec l'appui de son organisme employeur, dans un projet d'évolution professionnelle ;
- Avoir une très bonne maîtrise du français oral et écrit.

## **Objectifs du DU GEOSS**

- Appréhender les politiques sociales à l'échelle internationale et pouvoir être acteur des réflexions et des évolutions à venir ;
- Renforcer les compétences en matière de pilotage et de gestion des organismes sociaux ;
- Elargir les champs des connaissances et des compétences managériales ;
- Réaliser un benchmarking et un échange de bonnes pratiques, tant sur le volet des politiques sociales que de leur mise en œuvre.

**Ce cycle est sanctionné par la co-délivrance d'un Diplôme Universitaire en Gestion des Organismes de Sécurité Sociale, par l'IAES Paris 1 Panthéon-Sorbonne et l'EN3S.**





## ▶ Un parcours de formation organisé sur six mois

**1 2 3 4** **4 semaines de préformation à distance**  
compatibles avec une activité professionnelle aménagée, à raison d'une journée libre par semaine.

Des modules de formation à suivre sur le campus numérique de l'EN3S (vidéos, activités pédagogiques interactives), rythmés par des classes virtuelles.

**1 2 3 4** **15 semaines de formation en présentiel**  
organisées autour de 6 unités d'enseignement (UE) de février à avril :

- UE 1 : Protection sociale : courants, tendances et initiatives au niveau international
- UE 2 : Mise en œuvre des politiques de protection sociale
- UE 3 : Méthodologie d'extension de la couverture
- UE 4 : Gestion des organismes sociaux
- UE 5 : Management des organisations et communication
- UE 6 : Analyse et pilotage des systèmes de protection sociale et des processus de gestion

**1 2 3 4** **4 semaines consacrées à la réalisation d'une étude professionnelle en lien avec une institution de sécurité sociale française**

Organisation de visites techniques, stage d'immersion, entretiens avec des experts...

Tutorat par un référent dédié, spécialiste de la thématique d'étude

**1 2 3 4** **2 semaines consacrées à l'évaluation des acquis et à la validation du diplôme**

Jurys de soutenance des différents travaux menés pendant la scolarité

Contrôle continu des connaissances

Jury de sortie avec la soutenance de l'étude professionnelle



*Cérémonie de remise des diplômes dans les locaux de la Sorbonne à Paris*



## Les + de la formation

- Une ouverture aux politiques sociales à l'international et aux pratiques de gestion, à travers un partage d'expériences entre professionnels de la protection sociale de divers horizons.
- Le renforcement des compétences personnelles et interpersonnelles pour dynamiser la posture managériale et contribuer plus efficacement à la performance de l'organisme.
- Des intervenants et des grands témoins issus de la sphère sociale et universitaire avec des éclairages complémentaires.
- Des méthodes pédagogiques favorisant l'interactivité et l'implication proactive des étudiants au travers de nombreux cas pratiques et mises en situation : conduite de projet d'extension de couverture sociale, jeux de rôle, partage d'expériences, échanges de bonnes pratiques...
- Un cadre de réflexion théorique et pratique, des méthodes et outils d'analyse immédiatement opérationnels au regard du contexte professionnel du pays d'origine de chaque participant.



## Candidature

Les candidats doivent être présentés par le ministère, organisme public ou institution de protection sociale qui les emploie.

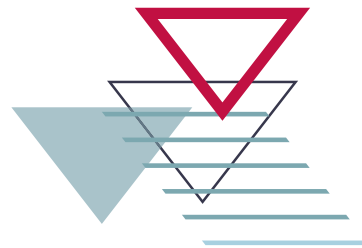
**Les dossiers de candidature doivent être envoyés à l'EN3S par l'autorité compétente avant le 20 septembre 2021.** Les candidatures sont sélectionnées par l'IAES Paris 1 Panthéon-Sorbonne et l'EN3S après examen du dossier et entretien en visio-conférence.

Critères de sélection :

- être en mesure de présenter, de façon synthétique, son projet professionnel en lien avec son environnement et ses enjeux ;
- justifier de connaissances générales dans le domaine de la protection sociale, de la gestion des organisations et du management ;
- démontrer sa motivation pour suivre une formation exigeante de haut niveau.



© Ville de Saint-Étienne / Pierre Grasset



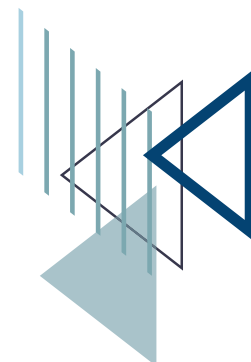
## Conditions financières

L'employeur finance :

- les frais d'inscription s'élevant à 1200 euros ;
- le coût du voyage ;
- la bourse permettant aux candidats sélectionnés de couvrir leurs frais de séjour et de déplacement pendant la formation.

## Hébergement

- Durant les enseignements à Saint-Étienne, les étudiants ont la possibilité de loger soit dans les appartements de l'EN3S, soit dans des résidences étudiantes partenaires à proximité.





## Pour plus de renseignements

international@en3s.fr

DU-GEOSS@univ-paris1.fr

<https://en3s.fr/international/>

<https://aes.pantheonsorbonne.fr/>

